



# FERVENZA/CASCATA CELA-CAVALOS

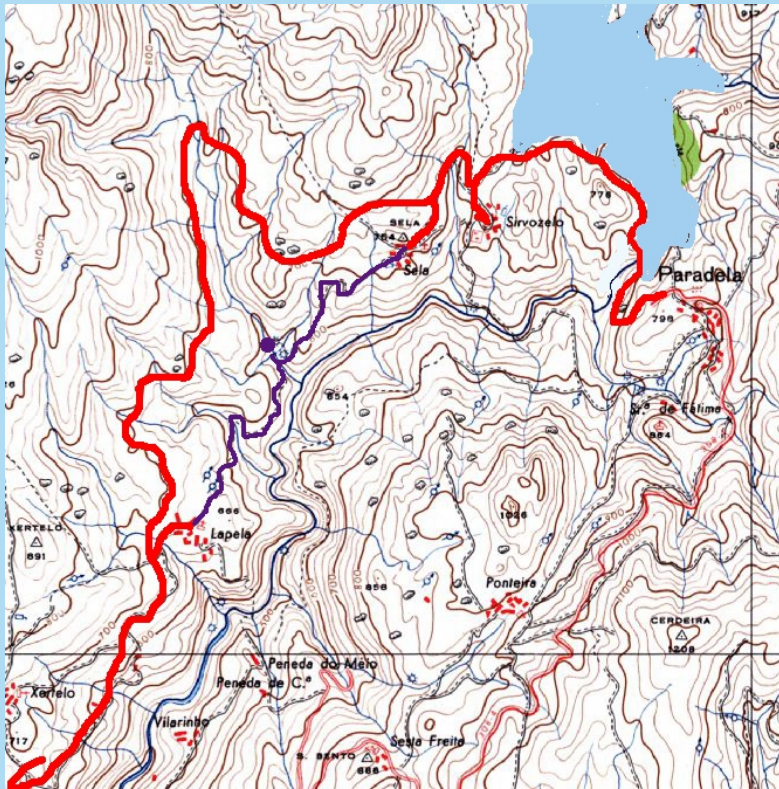
Adela Leiro, Mon Daporta



**Distancia:** 3 km (ida e volta)

**Dificultade:** baixa

**Duración:** 1 hora



Espigueiros en Cella



Silha do Urso en Lapela



Un dos numerosos regos que baixan da Serra do Gerés, o que pasa entre as localidades de Cella e Lapela, descóllese nunha fermosa ferverza de ampla fronte, nunha poza que se aproveita como área de lecer, rodeada de carballos e árbores de ribeira.

## COMO CHEGAR:

Desde Cella achegámonos á capela de Santa Lucía e, desde alí, tres quilómetros (ida e volta) de pista de terra, apta para todoterreos, lévannos ata unha ponte de madeira pola que se cruza o río, case ao pé da ferverza, á que chegamos camiñando cara á dereita. Desde Lapela, seguindo os indicadores de cascata, hai uns 5 km (ida e volta) á ferverza por unha pista de terra apta para todoterreos pero un pouco máis estragada que a de Cella (neste traxecto pasamos ao pé dunha albariza chamada en Portugal "silha do urso"). Unha terceira opción é entrar por unha localidade e saír pola outra.

